

Leichtmetallgeländer  
System Menziken

## IP 120 K / IPS 120 K

*Fahrzeug-Rückhaltesystem der Aufhaltestufe N2  
nach SN EN 1317-2*

Leitplanken-Holmgeländer oder -Staketengeländer  
mit Stahlseileinbau im Profilhandlauf  
kombiniert mit Leitschranke

Balustrades en métal léger  
système Menziken

## IP 120 K / IPS 120 K

*Dispositif de retenue routier au niveau N2  
selon SN EN 1317-2*

Balustrade à filières à barreaux, avec câble en acier  
incorporé dans le main-courante profilée, combinée  
à glissière de sécurité



Leichtmetallgeländer  
System Menziken

## IP 120 K

Fahrzeug-Rückhaltesystem der Aufhaltestufe N2  
nach SN EN 1317-2

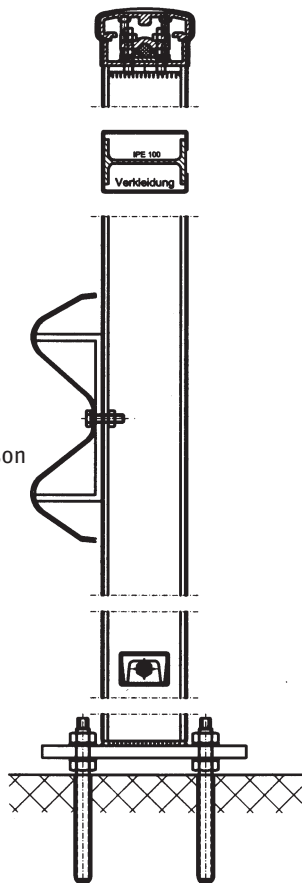
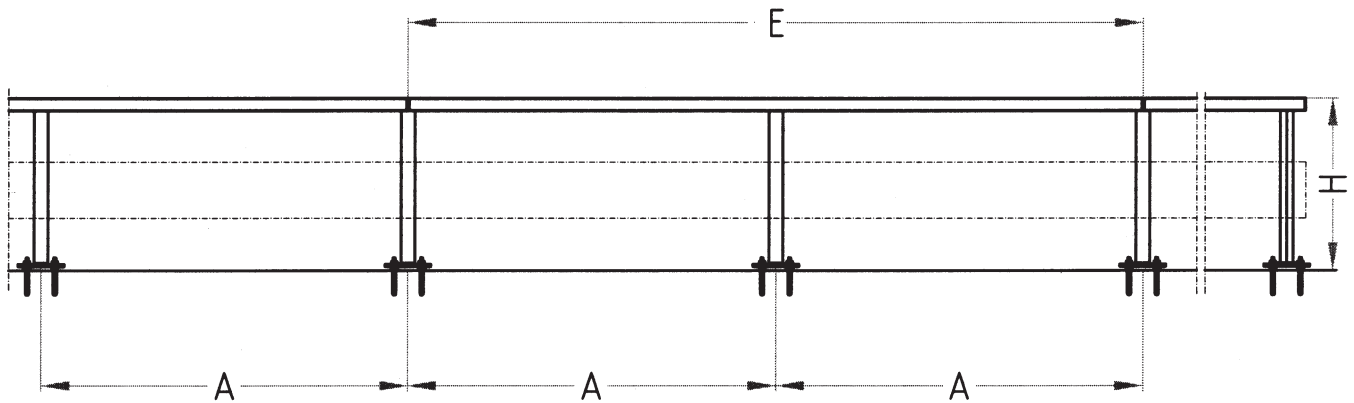
Leitplanken-Holmgeländer  
mit Stahlseileinbau im Profilhandlauf  
kombiniert mit Leitschranke

Balustrades en métal léger  
système Menziken

## IP 120 K

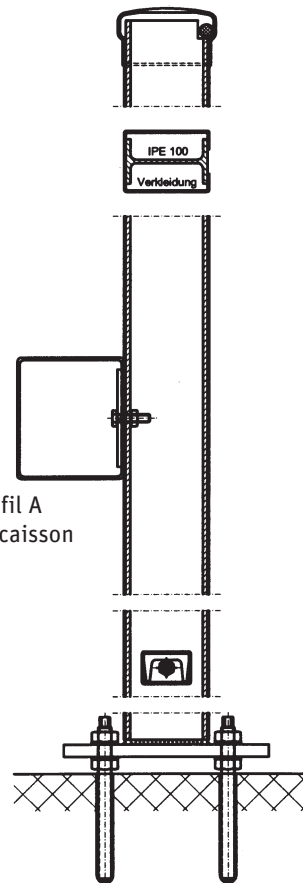
Dispositif de retenue routier au niveau N2  
selon SN EN 1317-2

Balustrade à filières avec câble en acier incorporé  
dans le main-courante profilée, combinée à  
glissière de sécurité



Kasten oder  
A-Planke  
glissière de profil A  
ou de profil en caisson

Schnitt A-A  
Coupe A-A



Kasten oder  
A-Planke  
glissière de profil A  
ou de profil en caisson

Schnitt B-B  
Coupe B-B

Leichtmetallgeländer  
System Menziken

## IPS 120 K

*Fahrzeug-Rückhaltesystem der Aufhaltestufe N2  
nach SN EN 1317-2*

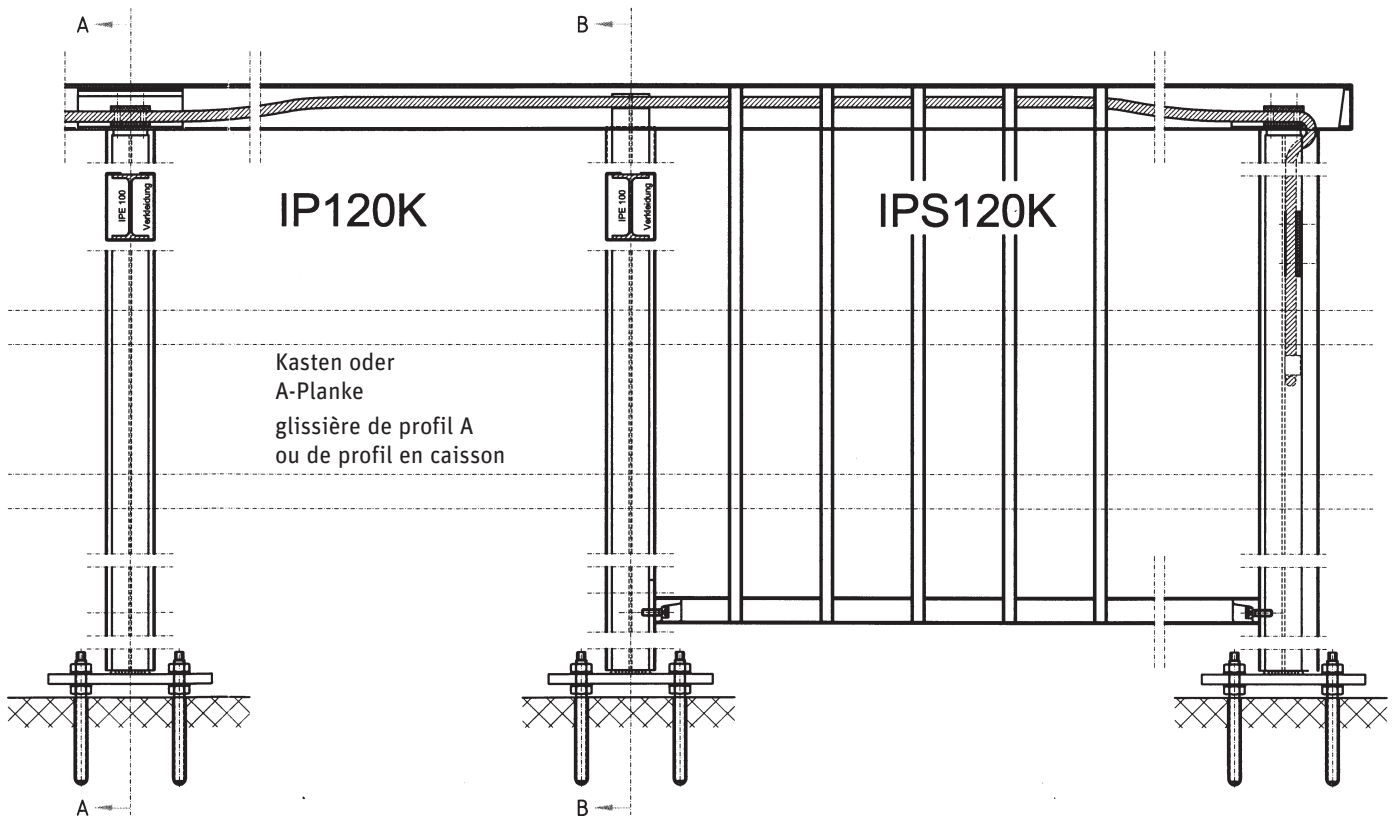
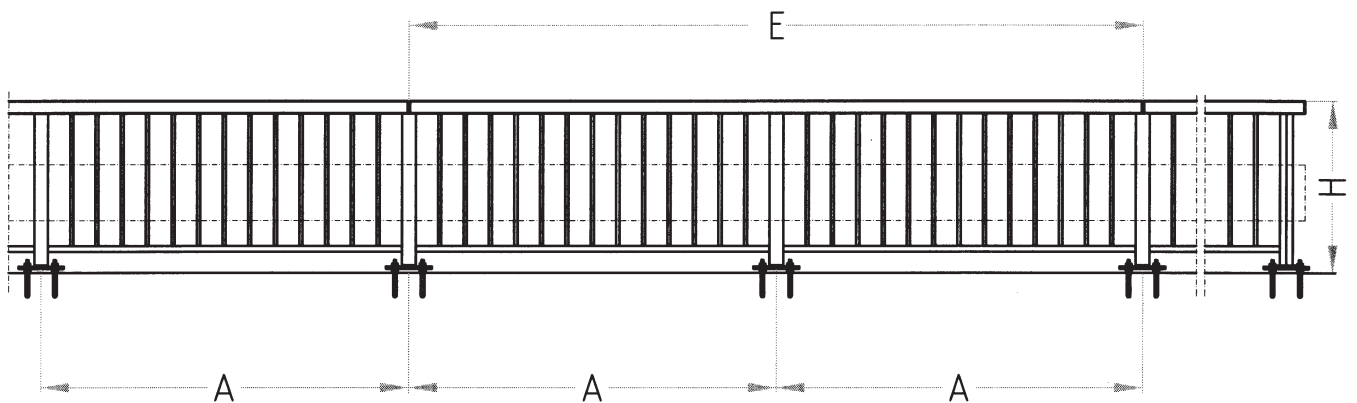
Leitplanken-Staketengeländer  
mit Stahlseileinbau im Profilhandlauf  
kombiniert mit Leitschranke

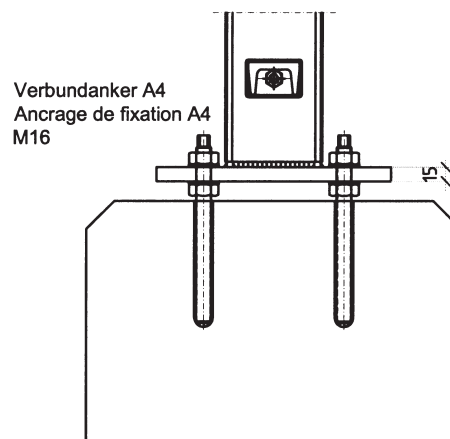
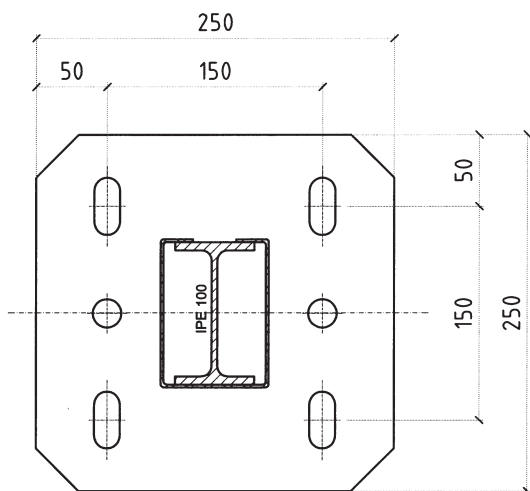
Balustrades en métal léger  
système Menziken

## IPS 120 K

*Dispositif de retenue routier au niveau N2  
selon SN EN 1317-2*

Balustrade à barreaux avec câble en acier incorporé  
dans le main-courante profilée, combinée à  
glissière de sécurité





### Fahrzeug-Rückhaltesystem nach SN EN 1317-2 und ASTRA-Richtlinie \*

“Die Kombinationen des Geländers System Menziken mit dem Fahrzeug-Rückhaltesystem 12, LS A 2.00 m, und 42, LS 130'150 2.00 m, erfüllen die Sicherheitsanforderungen, die an eine für den Einsatz auf Brückenrändern und Stützmauern vorgesehene Schutzeinrichtung mit der Aufhaltestufe N2 gestellt werden.

- Das System kann als Brückenleitschranke an Haupt- und Nebenstrassen eingesetzt werden.
- Das System weist die Aufhaltestufe N2 gemäss der Norm SN EN 1317-2, Rückhaltesysteme an Strassen - Teil 2: Leistungsklassen, Abnahmekriterien für Anprallprüfungen und Prüfverfahren für Schutzeinrichtungen, auf.
- Das System erfüllt die Anforderungen der Norm SN 640 568, Geländer, als Fussgänger-Rückhaltesystem.”

\* Zusammenfassung aus dem Gutachten der Bürkel Baumann Schuler Ingenieure+Planer AG, Winterthur, vom 19.7.2006

### Umbau bestehender Geländer

Bestehende Geländer der Typen S 120, S 120 K, SO 120 K, HP 120, HP 120 K, HPS 120 und HPS 120 K können in ein System des Typs IP 120 K bzw. IPS 120 K umgebaut werden, so dass sie den Anforderungen aus SN EN 1317-2 (Aufhaltestufe N2) und der Richtlinie für Fahrzeug-Rückhaltesysteme des ASTRA entsprechen.

### Dispositif de retenue routier selon SN EN 1317-2 et les directives de l'OFROU \*

“Les combinaisons du garde-corps type Menziken avec les dispositifs de retenue routiers 12, LS A 2.00 m et 42, LS 130'150 2.00 m satisfont aux exigences de sécurité requises pour un dispositif de protection de classe de retenue N2, destiné à être employé sur les bordures des ponts et les murs de soutènement.

- Le système peut être utilisé comme glissière de sécurité sur les ponts des routes principales et secondaires.
- Le système correspond au niveau de retenue N2 selon la norme SN EN 1317-2, systèmes de retenue sur les routes - partie 2 : classes de performance, critères d'acceptation des essais de chocs et méthodes d'essai pour les barrières de sécurité.
- Le système répond aux exigences de la norme SN 640 568, garde-corps, en tant que système de retenue pour piétons.”

\* Résumé de l'expertise de Bürkel Baumann Schuler Ingenieure+Planer AG, Winterthur, du 19.7.2006

### Transformation des balustrades existentes

Les balustrades existentes des types S 120, S 120 K, SO 120 K, HP 120, HP 120 K, HPS 120 et HPS 120 K peuvent être transformées en type IP 120 K ou IPS 120 K, ainsi qu'elles correspondent à la norme SN EN 1317-2 (niveau de retenue N2) et aux directives de l'OFROU pour les dispositifs de retenue de véhicules.