



GYPSE

GARDE-CORPS SIMPLE POTEAU

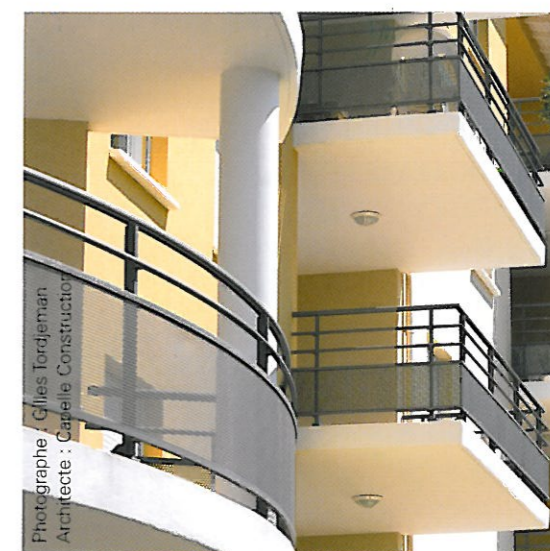
Pour des projets élégants,
simplicité et compétitivité du système
constructif.



Photographe : Olivier Benamy - Architecte : Arnaud Schipparab



Photographe : DR Technal



Photographe : Gilles Torjeman
Architecte : Carrelle Constructor



Photographe : Erick Sullier - Architecte : Raphaël Morel



Photographe : Xavier Goumard
Architecte : Marcourat Marion Gabriel

270, rue Léon-Joulin • BP 63709 • 31037 Toulouse cedex 1 • Tél. 05 61 31 28 28 • Fax : 05 61 31 25 00
<http://www.technal.fr> • e-mail : technal-affaires@technal.fr

TECHNAL, est une marque d'Hydro Building Systems





Photographe : Gilles Tordejeman - Architecte - Capelle Construction

Gypse simple poteau

Destiné au marché plus traditionnel du résidentiel en rénovation, ce principe a fait l'objet de plusieurs dépôts de brevets Technal

Performances

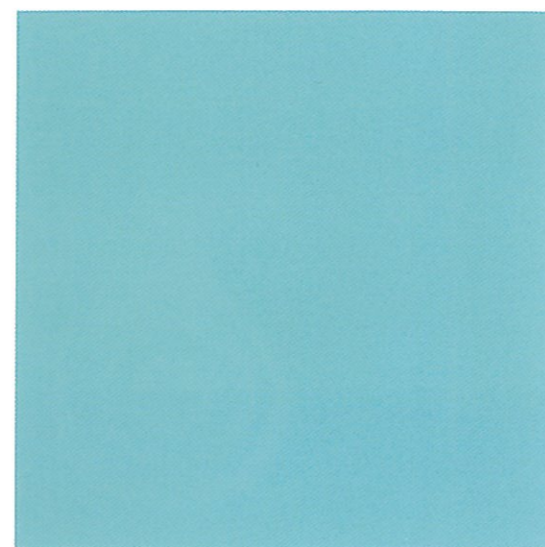
- Conformité à la norme : **70 PV essais** disponibles.
- Plusieurs dépôts de **brevets**.

Simplicité et compétitivité

- **Design sobre** sans fixation apparente.
- Poteau unique de 50 x 24 mm **en forme de I réversible** pour les parties droites et les angles.
- Cas de pose : sur dalle, nez de dalle, passage devant dalle, entre tableaux et sur muret.
- **Mixité des matériaux** : alu, bois, verre et panneau composite.
- Choix des finitions Technal (y compris coloris Décors bois).
- Déclinaison en séparation balcon, barrière de piscine.



Simple poteau en forme de I réversible



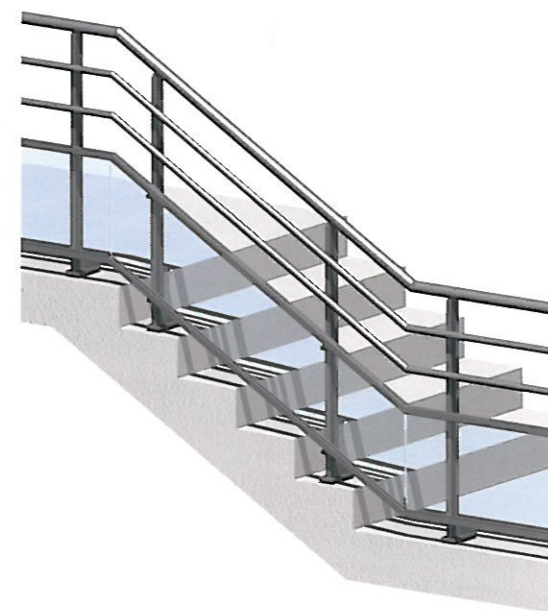
- **Mains courantes rectangulaires** 27 x 65 mm, 35 x 65 mm, 30 x 85 mm ou **rondes** Ø 50 mm et support pour main courante bois.
- Accroche discrète des mains courantes et des lisses.
- Lisses rectangulaires pour prise de remplissages (tôles, verres, panneau composite) et rondes Ø 30 mm.
- Positionnement des **remplissages en face intérieure, extérieure, entre poteau** (barreaudage, bande filante, croix de Saint-André, "Paquebot").
- **Platines plates** avec un ou deux points de fixation.



Variante barreaudage sous lisse intermédiaire

Mixité des remplissages

- Exemples : barreaudage et bande filante sous lisse ou bande filante avec croix de Saint-André, barreaudage entre poteaux avec lisses rondes devant poteaux...

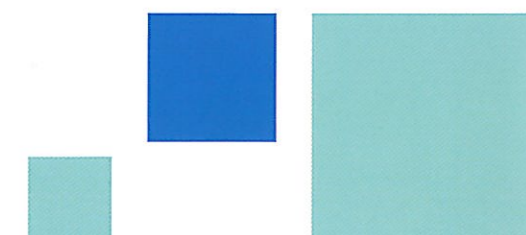


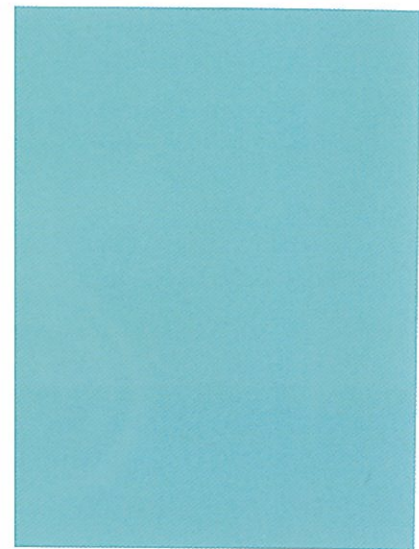
Les rampants

- Possibilité de **rampant de 0° à 38°**.
- Accroche de main courante et de lisse articulée pour reprendre les angles.
- **Lisse préperçée** pour rampant de 27° à 38°.
- Les applications et modèles du garde-corps en droit s'appliquent au garde-corps rampant.

Retour d'angle, accroche latérale

- Un poteau unique pour assurer les **retours à 90°** et les parties droites.
- Accroches murales absorbant un angle de tableau de $\pm 10^\circ$ et une variation de côte entre tableau de ± 15 mm.



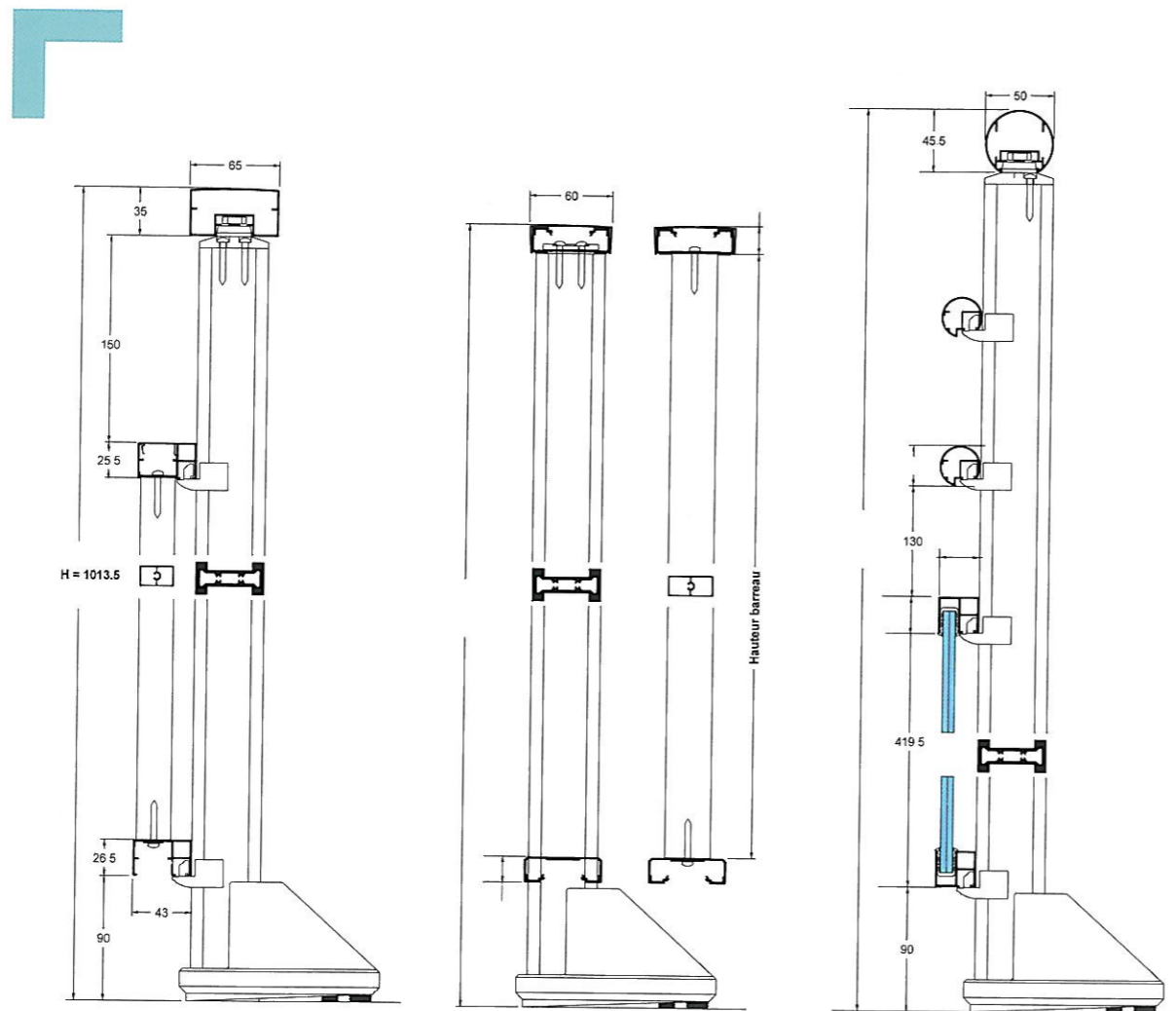


Manivelles rectangulaires 27 x 65 mm, rondes 30 x 85 mm ou rondes Ø 50 mm pour main courante bois. Manivelles discrètes des mains courantes et

Manivelles rectangulaires pour prise de remplissage, verres, panneau composite) et 30 mm.

Manivelles pour remplissage en face extérieure, entre poteau (barreaudage de filante, croix de Saint-André, etc.).

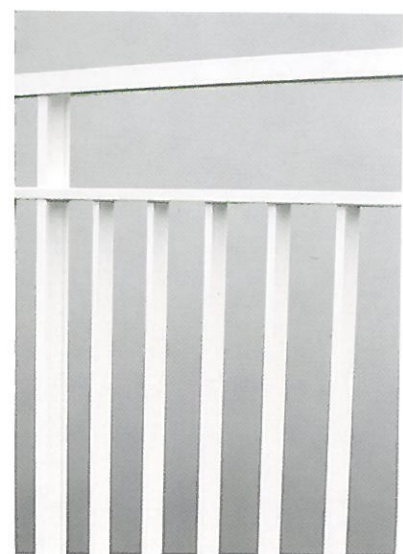
Manivelles avec un ou deux points de



Barreaudage devant poteaux
Barreau de 15 x 25
à sertir ou à visser

Barreaudage entre poteaux
Barreau de 15 x 33
à sertir ou à visser

Bande filante "Paquebot"



Barreaudage sous lisse intermédiaire



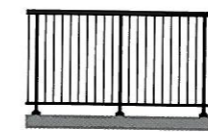
Bande filante "Paquebot"



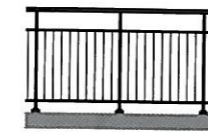
Bande filante sous lisse intermédiaire

Exemples de réalisations garde-corps droit, ou rampant

Barreaudage

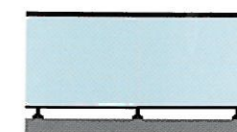


Sous main courante

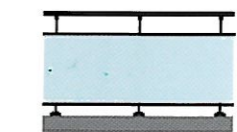


Sous lisse intermédiaire

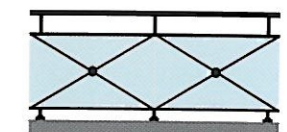
Bande filante



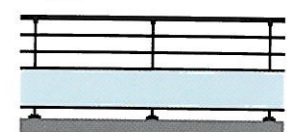
Sous main courante



Sous lisse intermédiaire



Décor



"Paquebot"

Rampants



Mains courantes avec bouchons d'extrémités et caches coupes



Main courante ronde Ø 50 mm



Main courante rectangulaire clippée de 27 x 65 mm



Main courante rectangulaire clippée de 35 x 65 mm



Main courante rectangulaire clippée de 30 x 85 mm



Main courante rectangulaire clippée de 21 x 60 mm



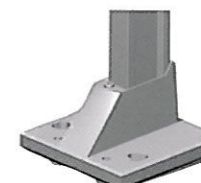
Main courante rectangulaire clippée de 36 x 65 mm

Cas de pose : platines de fixations



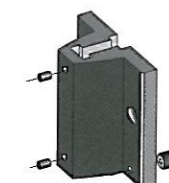
Option

Sur dalle
1 point de fixation



Sur dalle
2 points de fixation

Sur dalle passage
devant dalle



Nez
de dalle



Sur muret